

доктор PhD Олексюк З.Я., Буздуган С.Л.

НАО «Карагандинский Университет имени академика Е.А.Букетова»

Особенности социально-психологической адаптации выпускников с легкой степенью нарушения интеллекта

Проблема социально- психологической адаптации лиц с нарушениями интеллекта после их выпуска из специального коррекционного учреждения закрытого типа в настоящее время приобрело значительную актуальность. В современном мире повышаются требования не только к качеству профессиональных и трудовых навыков, но и к адаптационным возможностям личности.

Основными трудностями, с которыми сталкиваются выпускники школ – интернатов, выступают недостаточная сформированность навыков самостоятельной жизни, проблемы с коммуникацией, ограниченность мировоззрения, неспособность адекватно оценить себя и свои возможности. После выпуска учащиеся с нарушениями интеллекта попадают в новую, часто воспринимаемую ими как агрессивную, социальную среду. Отсутствие контроля и поддержки со стороны преподавателей, привычного режима дня и круга общения приводят к развитию стойких стрессовых проявлений, с которыми выпускник не в состоянии справиться самостоятельно.

Эффективность работы по преодолению стрессовых ситуаций и в дальнейшем к позитивной социально- психологической адаптации лиц с лёгкой степенью нарушения интеллекта определяется типом совладающего поведения, используемого в борьбе с трудными жизненными ситуациями.

Совладающее поведение - это целенаправленное социальное поведение, позволяющее субъекту справиться с трудными жизненными ситуациями (или стрессором) способами, адекватными личностным особенностям и ситуации,- через осознанные стратегии действий.

Данные типы поведения направлены на повышение адаптивных возможностей личности к среде и складываются через совокупность конкретных действий по совладанию - копинг - стратегий. Реализация копинг - стратегий происходит в трех плоскостях: когнитивной, эмоциональной и поведенческой. По степени адаптивных возможностей выделяют следующие типы копинг - стратегий: адаптивные (активные), относительно адаптивные (нейтральные), неадаптивные (пассивные).

Формирование пассивных копинг - стратегий, низкая способность к преодолению трудностей, неспособность ребенка к продуктивному выходу из стрессового состояния может привести к развитию деструктивной личности.

Анализ современной литературы по проблеме совладающего поведения показал недостаточную освещённость вопросов по социально-психологической адаптации выпускников с лёгкой степенью нарушения интеллекта.

Целью нашего исследования является выявление базовых копинг- стратегий у выпускников с лёгкой степенью нарушения интеллекта специальных коррекционных учреждений закрытого типа.

В исследовании приняли участие выпускники специальной коррекционной школы – интерната в возрасте от 15 до 16 лет. Количество участников – 30 человек. В качестве диагностического инвентаря использовались методика диагностики социально- психологической адаптации К. Роджера и Р. Даймонда (модифицированный вариант Т.В. Снегиревой), опросник копинг- стратегий детей школьного возраста И.М. Никольский и Р. М. Грановской.

Полученные в результате исследования данные, позволяют выделить некоторые особенности при выборе копинг - стратегий, учащихся с нарушениями интеллекта.

Модифицированный Т.В. Снегиревой вариант методики диагностики социально- психологической адаптации К. Роджера и Р. Даймонда представляет собой 44 высказывания из 101 в оригинальной методике, отражающий шкалу социально- психологической адаптации. Для упрощения прохождения диагностической методики учащимся с лёгкой степенью интеллекта

используется дихотомическая шкала ответов «да» и «нет». Результаты проведённого исследования представлены в диаграмме 1.

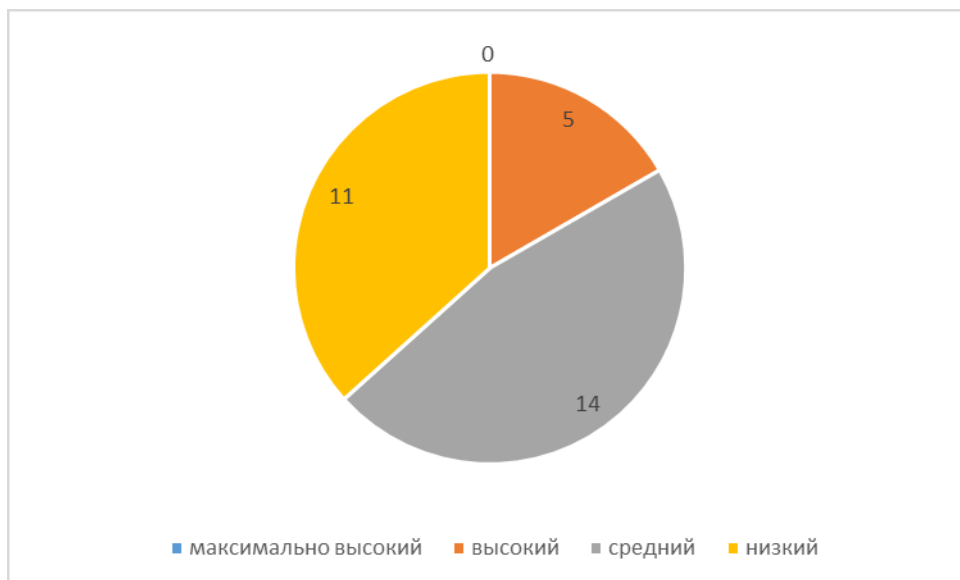


Диаграмма 1. Результаты методики диагностики социально- психологической адаптации К. Роджера и Р. Даймонда (модифицированный вариант Т.В. Снегиревой).

Оценка данных опросника копинг- стратегий детей школьного возраста выявила следующие варианты копинга, чаще всего используемые учащимся с нарушениями интеллекта: отрицание, избегание, смена деятельности. Результаты исследования представлены в диаграмме 2.

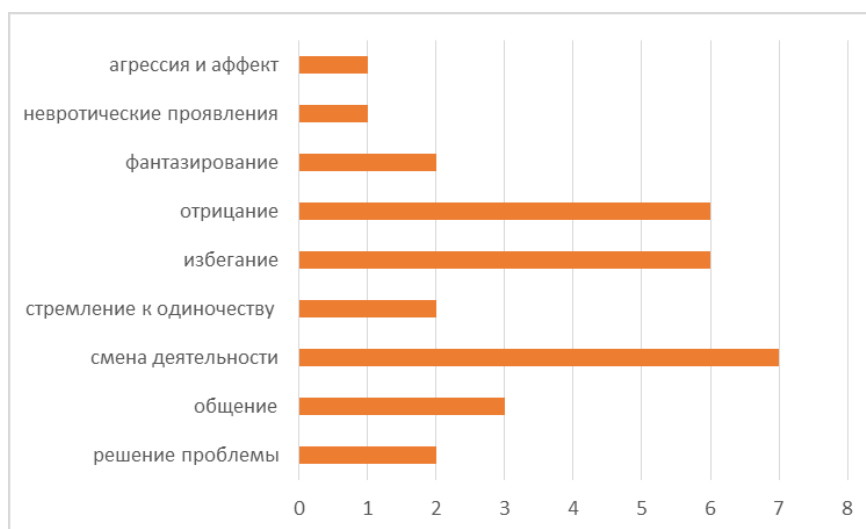


Диаграмма 2. Результаты опросника копинг - стратегий детей школьного возраста И.М. Никольский и Р. М. Грановской.

Сравнительный анализ полученных результатов позволяет говорить о прямой зависимости уровня социально- психологической адаптации и выбора копинг-стратегии. Учащиеся с высоким уровнем социально- психологической адаптации чаще выбирают активные копинг - стратегии, и, наоборот, учащиеся к низким уровнем – пассивные виды копинга.

Таким образом, по результатам исследования, можно сделать следующие выводы:

1. Большинство учащихся с лёгкой степенью нарушения интеллекта к моменту выпуска из школы - интерната обладают средним уровнем социально- психологической адаптации.
2. Выпускники школ - интернатов чаще используют пассивные и относительно адаптивные копинг - стратегии, такие как отрицание, фантазирование
3. Выбор копинг - стратегии зависит от таких факторов как уровень когнитивных способностей, социально- психологической адаптации, а также прошлого опыта учащихся.

Литература:

1. Никольская И. М., Грановская Р. М. Психологическая защита у детей. СПб.: Речь, 2000, 124 с.
2. Крюкова Т.Л. Психология совладающего поведения в разные периоды жизни. Научная монография. - Кострома: КГУ им. Н.А. Некрасова, 2010, 473 с.
3. Фетискин Н.П., Козлов В.В., Мануйлов Г.М. Социально-психологическая диагностика развития личности и малых групп. - М., Изд-во Института Психотерапии. 2002. С.193-197.